

保護等級 IP65

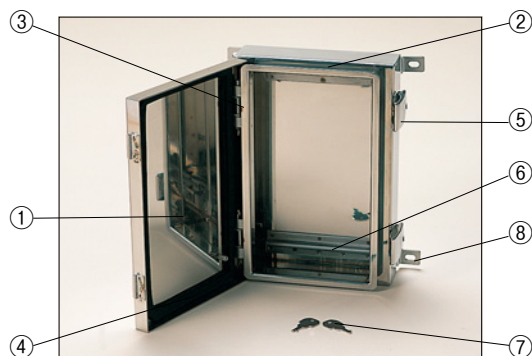
温度範囲 -40℃～+90℃

SLM SERIES

SLM型外部取付足付開閉式防水・防塵ステンレスボックス



- カスタム製品（穴加工・シルク印刷・塗装）については14-1P～29Pをご覧ください。
- CADデータ（DXF/DWG）でご依頼いただくと1000円割引、リピート注文品は5%割引致します。



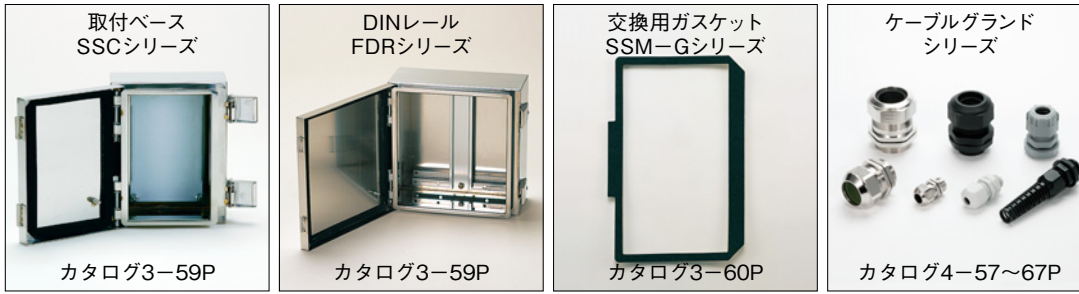
特徴

- 外部取付足付きのラッチ式防水・防塵構造ボックスです。
- 耐食・耐塩・耐候性に優れたステンレス(SUS304)ボックスです。
- 内部及び外部からの電磁波の低減に効果的なボックスです。
- 表面処理に磨き処理#400を採用しています。
- 鍵付でいたずら防止に効果的です。
- 外部取付足付きなので、そのまま壁面に取付けできます。
- 保護等級について、使用に際しての注意点を3-2Pに記載してあります。ボックス選定時にご参照下さい。

構成内容

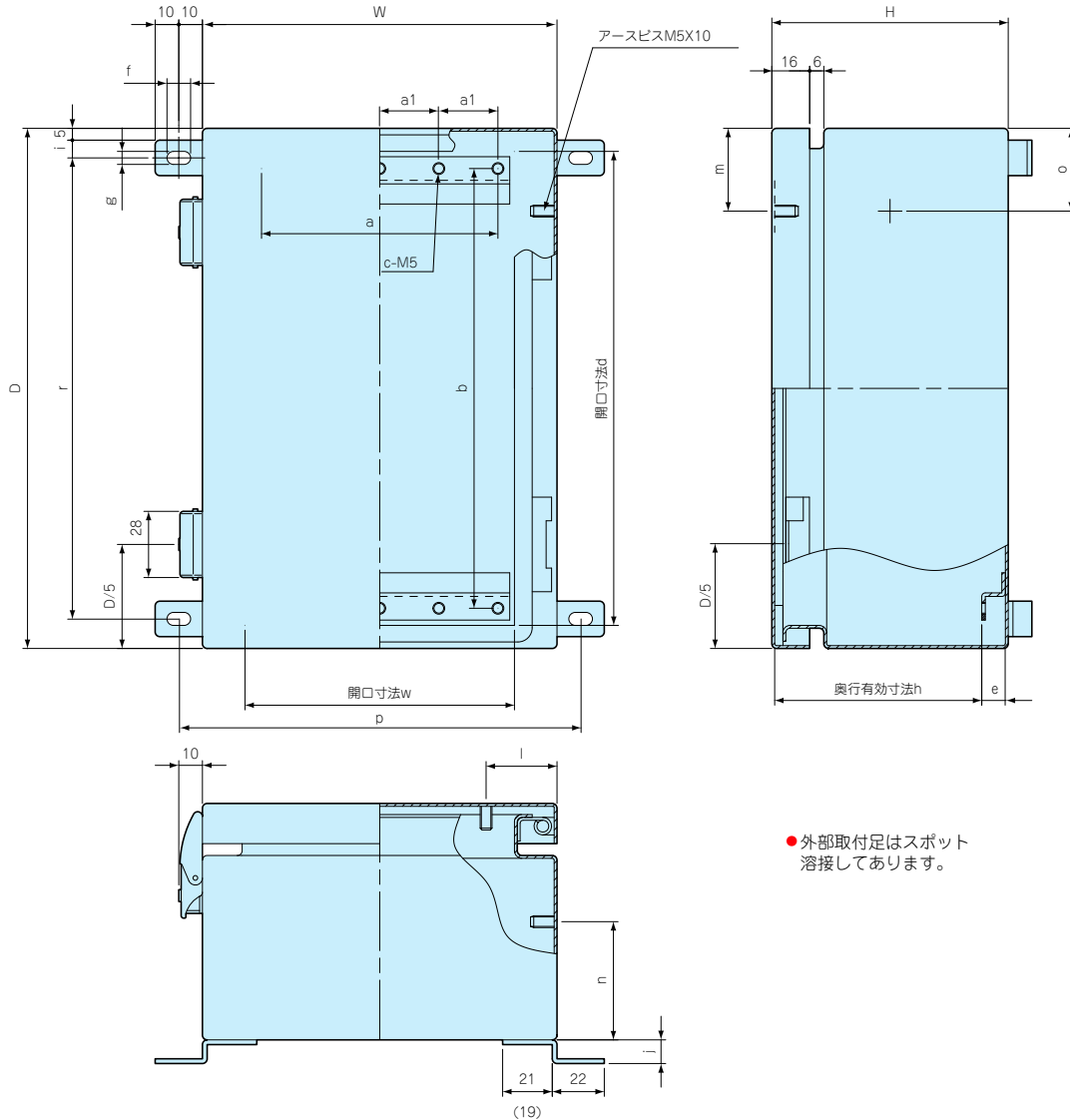
照番	名称	個数	材質	色/表面処理
1	カバー	1	SUS304 t1.2	磨き処理#400
2	ボディー	1	SUS304 t1.2	磨き処理#400
3	ヒンジ	2	SUS304 t1.2	バレル研磨
4	ガスケット	1	EPDM	黒
5	ラッチ（鍵付）	2	SUS304 t1.2	バレル研磨
6	Z金具	2	SUS304 t1.2	無処理
7	鍵	2	SPCC	ガラニッケル
8	外部取付足	4	SUS304 t2.0	バレル研磨

オプション部品 (別売になります。)



SLM外観寸法図

●製品のCADデータはホームページよりダウンロード可能です。



●()内は、SLM223312、SLM304015の寸法です。

機種内容

型番	W	D	H	w	d	h	a	a1	b	c	e	f	g	i	j	l	m	n	o	p	r	自重(kg)	標準価格
SLM121508	120	150	80	84	130.5	67.6	66	33	116	6	10	10	5.5	7.5	10	30	30	40	30	140	125	1.0	12,660
SLM151508	150	150	80	114	130.5	67.6	96	24	116	10	10	10	5.5	7.5	10	30	30	40	30	170	125	1.2	13,220
SLM152206	150	220	60	114	200.5	51.1	96	24	186	10	6.5	10	5.5	7.5	10	35	35	20	35	170	195	1.4	13,620
SLM152210	150	220	100	114	200.5	87.6	96	24	186	10	10	10	5.5	7.5	10	35	35	50	35	170	195	1.7	13,830
SLM202010	200	200	100	164	180.5	87.6	146	36.5	166	10	10	10	5.5	7.5	10	35	35	50	35	220	175	1.9	14,750
SLM202806	200	280	60	164	260.5	51.1	146	36.5	246	10	6.5	10	5.5	7.5	10	35	35	20	40	220	255	2.0	15,670
SLM202812	200	280	120	164	260.5	107.6	146	36.5	246	10	10	10	5.5	7.5	10	35	35	60	40	220	255	2.6	15,840
SLM223312	220	330	120	184	310.5	107	166	41.5	296	10	10	11	6.5	9	14	35	35	60	40	240	302	3.1	17,920
SLM304015	300	400	150	264	380.5	137	246	61.5	366	10	10	11	6.5	9	14	40	40	75	45	320	372	4.9	28,570

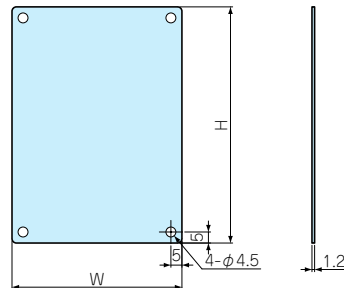
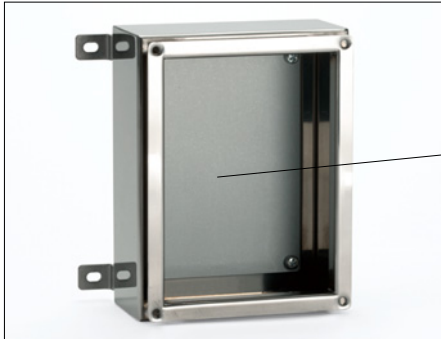
- 目 型番目次/ Photo INDEX
- 1 プラスチック ケース
- 2 防水・防塵 樹脂ボックス
- 3 防水・防塵 アルミ/ ステンレスボックス
- 4 端子ボックス/ 防水コネクタ
- 5 アルミサッシ ケース
- 6 アルミフレーム/ ヒートシンクケース
- 7 メタルケース
- 8 フリーサイズ ケース
- 9 ラックケース/ サブラック
- 10 機板/ ラックパネル
- 11 電池ボックス/ ホルダー
- 12 アクセサリー/ シールド/ 熱対策部品
- 13 機構材
- 14 カスタム製品
- 技 技術資料
- 価 標準価格表

ステンレスボックス内部オプション部品

1 KSC型取付ベース

KSB・KLB専用

●製品のCADデータはホームページよりダウンロード可能です。



機種内容

●ビス付きです。

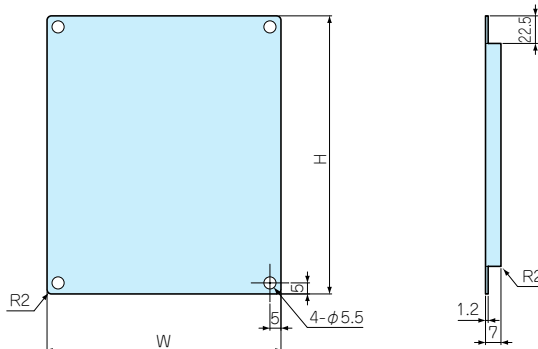
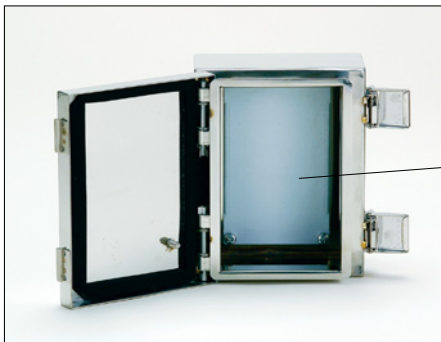
型番	W	H	材質	表面処理	対応機種	標準価格
KSC0810	57	77	SECC t1.2	ジンコート21	KSB・KLB 0810	440
KSC1010	77	77			KSB・KLB 1010	500
KSC1013	77	107			KSB・KLB 1013	570

付属ビス：M4×8ナベSW付三価クロメート×4

2 SSC型取付ベース

SSM・SLM・SSB・SLB専用

●製品のCADデータはホームページよりダウンロード可能です。



機種内容

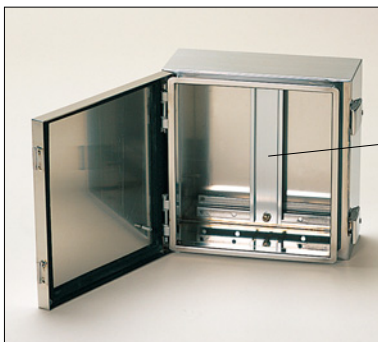
●ビス付きです。

型番	W	H	材質	表面処理	対応機種	標準価格
SSC1215	76	126	SECC t1.2	ジンコート21	SSM・SLM・SSB・SLB 1215	1,040
SSC1515	106	126			SSM・SLM・SSB・SLB 1515	1,050
SSC1522	106	196			SSM・SLM・SSB・SLB 1522	1,120
SSC2020	156	176			SSM・SLM・SSB・SLB 2020	1,180
SSC2028	156	256			SSM・SLM・SSB・SLB 2028	1,290
SSC2233	176	306			SSM・SLM・SSB・SLB 2233	1,390
SSC3040	256	376			SSM・SLM・SSB・SLB 3040	1,650

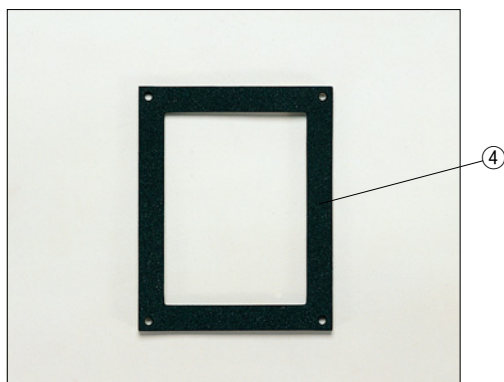
付属ビス：M5×8ナベSW付三価クロメート×4

3 FDR型DINレール

機種内容



型番	L	材質	表面処理	対応機種	標準価格
FDR-77	77	A6063S-T5	シルバー アルマイト	KSB・KLB 0810/1010	150
FDR-106	106			KSB・KLB 1013	200
FDR-B126	126			SSM・SLM・SSB・SLB 1215/1515	200
FDR-B176	176			SSM・SLM・SSB・SLB 2020	230
FDR-B196	196			SSM・SLM・SSB・SLB 1522	240
FDR-B256	256			SSM・SLM・SSB・SLB 2028	300
FDR-B303	303			SSM・SLM・SSB・SLB 2233	300
FDR-B376	376			SSM・SLM・SSB・SLB 3040	390

4 KS-G型ガスケット KSB・KLB専用

- 製品のCADデータはホームページよりダウンロード可能です。
- メンテナンス時の交換用ガスケットです。
- 粘着テープ付きです。

機種内容

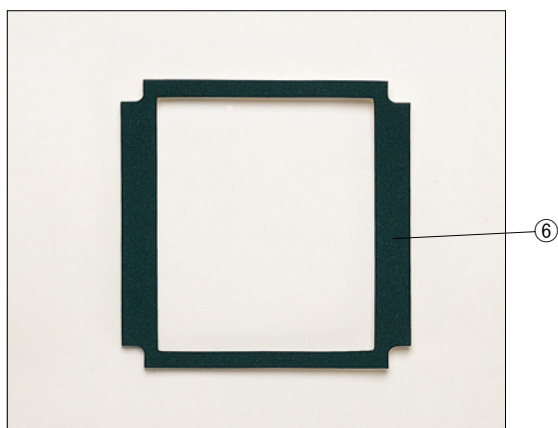
型番	材質	対応機種	標準価格
KS-G0810	EPDM t3.0	KSB・KLB 0810	190
KS-G1010		KSB・KLB 1010	210
KS-G1013		KSB・KLB 1013	260

5 SSM-G型ガスケット SSM・SLM専用

- 製品のCADデータはホームページよりダウンロード可能です。
- メンテナンス時の交換用ガスケットです。
- 粘着テープ付きです。

機種内容

型番	材質	対応機種	標準価格
SSM-G1215	EPDM t5.0	SSM・SLM 1215	260
SSM-G1515		SSM・SLM 1515	300
SSM-G1522		SSM・SLM 1522	350
SSM-G2020		SSM・SLM 2020	550
SSM-G2028		SSM・SLM 2028	760
SSM-G2233		SSM・SLM 2233	840
SSM-G3040		SSM・SLM 3040	1,370

6 SSB-G型ガスケット SSB・SLB専用

- 製品のCADデータはホームページよりダウンロード可能です。
- メンテナンス時の交換用ガスケットです。
- 粘着テープ付きです。

機種内容

型番	材質	対応機種	標準価格
SSB-G1215	EPDM t5.0	SSB・SLB 1215	260
SSB-G1515		SSB・SLB 1515	320
SSB-G1522		SSB・SLB 1522	350
SSB-G2020		SSB・SLB 2020	540
SSB-G2028		SSB・SLB 2028	760
SSB-G2233		SSB・SLB 2233	840
SSB-G3040		SSB・SLB 3040	1,370