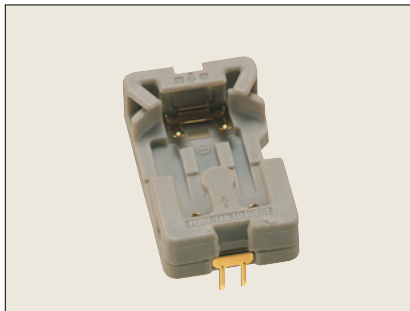


# BA2032 SERIES

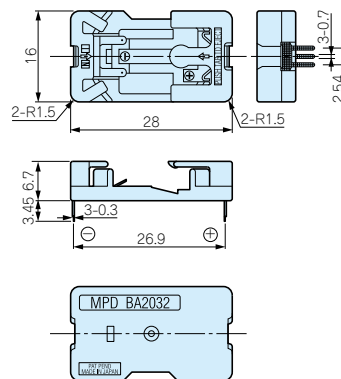
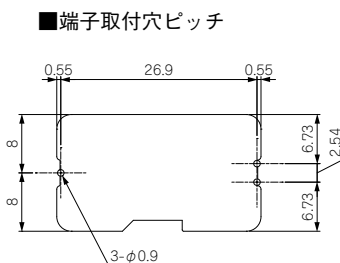
## BA2032型コイン電池ホルダー

●製品のCADデータはホームページよりダウンロード可能です。

### BA2032 (スルーホールピンタイプ)



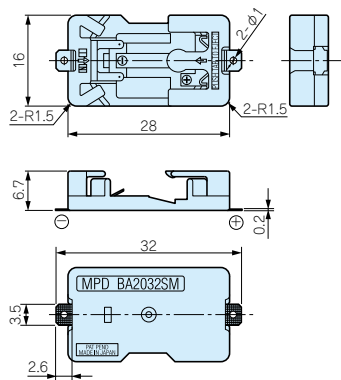
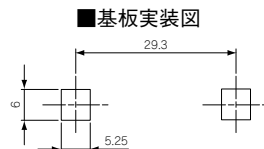
#### BA2032外観寸法図



### BA2032SM (表面実装タイプ)



#### BA2032SM外観寸法図



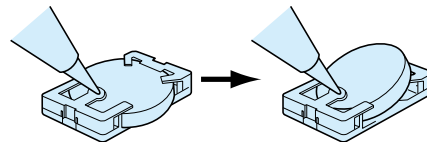
※リフローハンダ付けには向いておりません。

リフローハンダ付けをご希望の場合は、11-3P~に記載の  
SMTU2032 又は SMTU2032-1-G をご使用下さい。

- バッテリーの着脱時には中央のTABを指またはペン先等で軽く押すことにより、バッテリーは簡単に取り外せます。
- スルーホールピンタイプ (BA2032)、表面実装タイプ (BA2032SM) の2種類あります。
- 端子部はSUS301にNiメッキをし金フラッシュ仕上げです。

#### 構成内容

| ホルダー材質            | 端子材質   | 端子処理   |
|-------------------|--------|--------|
| 66ポリアミドGF(UL94HB) | SUS301 | 金フラッシュ |



#### 機種内容

| 型番         | 適用電池     | 端子数    | 色     | 自重 (g) | 販売単位個数   | 標準価格   |
|------------|----------|--------|-------|--------|----------|--------|
| BA2032     | CR2032×1 | 3      | グレー   | 1.8    | 1個       | 200    |
| BA2032SM   | CR2032×1 | 表面実装×2 | アイボリー | —      | 1個       | 200    |
| BA2032-T   | CR2032×1 | 3      | グレー   | 1.8    | 100個 トレイ | 13,550 |
| BA2032SM-T | CR2032×1 | 表面実装×2 | アイボリー | —      | 100個 トレイ | 13,550 |



型番目次/  
Photo INDEX

1

プラスチック  
ケース

2

防水・防塵  
樹脂ボックス

3

防水・防塵 アルミ/  
ステンレスボックス

4

端子ボックス/  
防水コネクタ

5

アルミサッシ  
ケース

6

アルミフレーム/  
ヒートシンクケース

7

メタルケース

8

フリーサイズ  
ケース

9

ラックケース/  
サブラック

10

基板/  
ラックパネル

11

電池ボックス/  
ホルダー

12

アクセサリ/  
シールド/  
熱対策部品

13

機構材

14

カスタム製品

技

技術資料

価

標準価格表