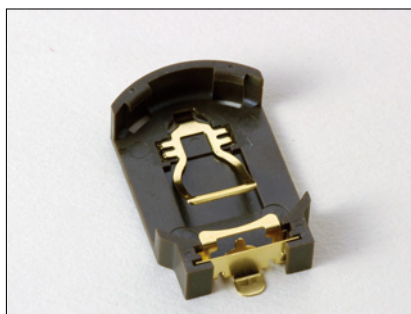


CH7410・BU1632 SERIES

CH7410型コイン電池ホルダー



- PPS樹脂製ですので耐熱温度が高く、リフローハンダ付けに対応出来ます。
- 端子部はりん青銅に金メッキ仕上げです。
- 落下や激しい衝撃により電池が外れることがあります。落下する可能性のある機器へのご使用は推奨いたしません。

構成内容

ホルダー材質	端子材質	端子表面処理
PPS(UL94V-0)	りん青銅	金メッキ

■テクニカルデータ■

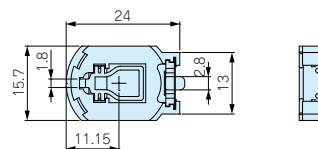
使用温度範囲：-55℃～85℃

機種内容

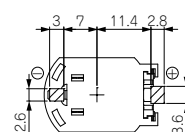
型番	適用電池	端子構造	色	自重(g)	販売単位個数	標準価格
CH7410-2032LF	CR2032×1	表面実装×2	ブラウン	0.5	1個	150
CH7410-2032LF-T	CR2032×1	表面実装×2	ブラウン	—	100個トレイ	5,620

CH7410外観寸法図

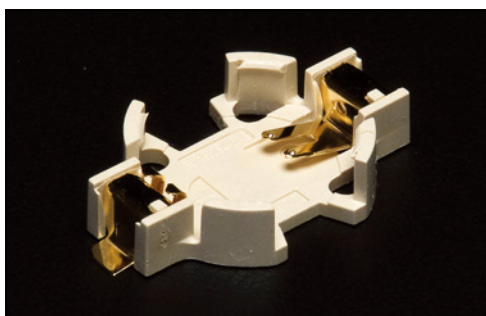
- 製品のCADデータはホームページよりダウンロード可能です。



基板実装図

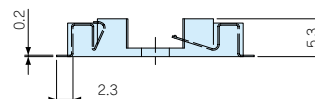
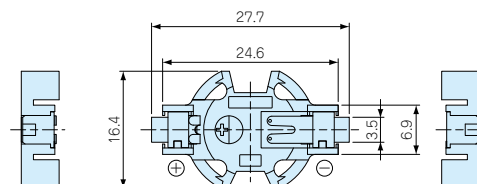


BU1632型コイン電池ホルダー

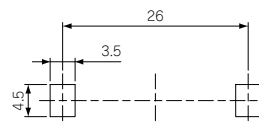


BU1632SM-G外観寸法図

- 製品のCADデータはホームページよりダウンロード可能です。



基板実装図



- CR1632用表面実装タイプの電池ホルダーです。
- 耐熱温度が高いガラス入りLCP樹脂製ですので、鉛フリーハンダのリフローに対応できます。
- 量産使用時は自動実装機に対応できるキャリアテーピング梱包（TRタイプ）が便利です。キャリアテーピング（リール）詳細図は営業部までお問い合わせ下さい。

構成内容

ホルダー材質	端子材質	端子表面処理
ガラス入りLCP(UL94V-0)	りん青銅	金フラッシュ

機種内容

型番	適用電池	端子構造	色	自重(g)	販売単位個数	標準価格
BU1632SM-G	CR1632	表面実装×2	アイボリー	1.0	1個	160
BU1632SM-G-TR	CR1632	表面実装×2	アイボリー	—	500個キャリアテーピング	54,230