

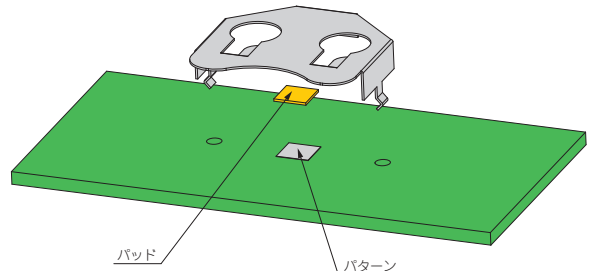
12 BK SERIES コイン電池ホルダー

電池ボックス／ホルダー



■ 材質 / 表面処理：りん青銅 / ニッケルメッキ

- 実装スペースが最小限に抑えられる金属製簡易コイン電池ホルダーです。
- 『BK-885』は自動実装機に対応できるキャリアテーピング梱包 (TRタイプ) をご用意しております。
- マイナス極の電池接点は基板上にパッドを設置するか、マイナス端子『BK-2032M』 (BK-888のみ対応) をご利用下さい。



型番目次 / Photo INDEX
プラスチックケース
キャリアグケース
防水・防塵樹脂ボックス
防水・防塵アルミ/ステンレスボックス
端子ボックス/防水コネクタ/ケーブルグラウンド
アルミフレーム/ヒートシンクケース
アルミサッシケース
メタルケース
フリーサイズケース/フリーサイズパネル
ラックケース/サブラック
棚板/ラックパネル
電池ボックス/ホルダー
アクセサリ/シールド/熱対策部品
機構材
カスタム製品
技術資料/各種ご案内

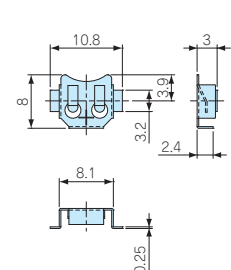
型番・標準価格

型番	適用電池	端子構造	自重 (g)	入数	標準価格
BK-879	SR621 / ML621×1	表面実装×2	0.2	10 / 袋	770
BK-5091	LR44×1	基板取付ピン×2	0.5	10 / 袋	720
BK-885	CR1220 / BR1225×1	表面実装×2	0.3	10 / 袋	1,030
BK-890	CR1220 / BR1225×1	基板取付ピン×2	0.4	10 / 袋	700
BK-868	CR1632 / CR1620×1	表面実装×2	0.8	10 / 袋	830
BK-869	CR1632 / CR1620×1	基板取付ピン×2	0.7	10 / 袋	830
BK-5067	CR2016×1	表面実装×2	0.8	10 / 袋	790
BK-888	CR2032 / CR2025×1	基板取付ピン×2	0.9	10 / 袋	710
BK-885-TR	CR1220 / BR1225×1	表面実装×2	—	800 / キャリアテーピング	76,440

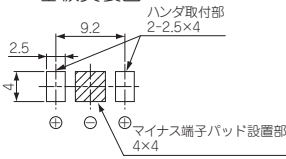
外観寸法図

■ 製品のCADデータはホームページよりダウンロード可能です。

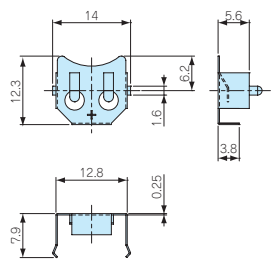
BK-879



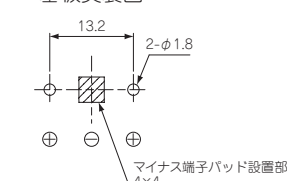
基板実装図



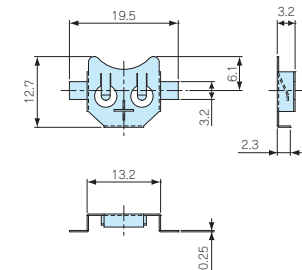
BK-5091



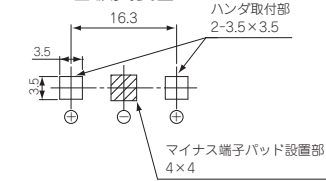
基板実装図



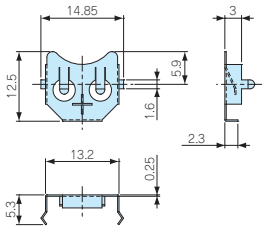
BK-885



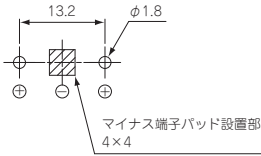
基板実装図



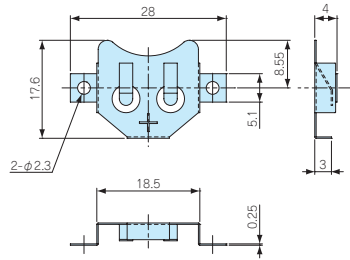
BK-890



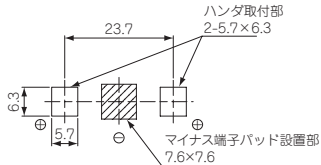
基板実装図



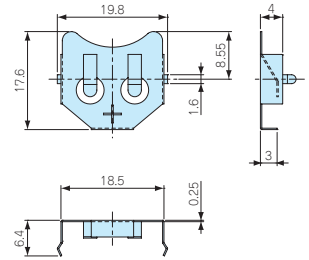
BK-868



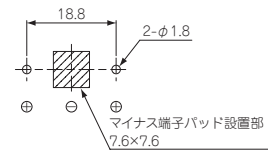
基板実装図



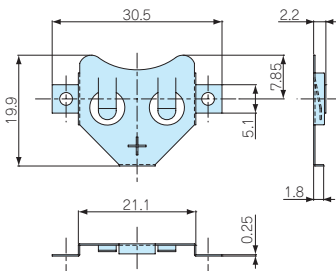
BK-869



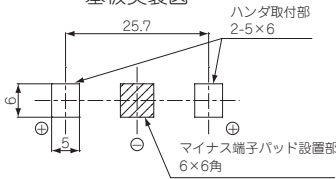
基板実装図



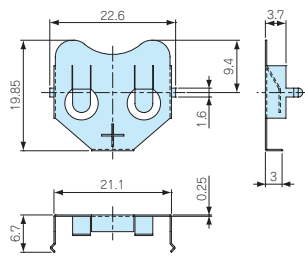
BK-5067



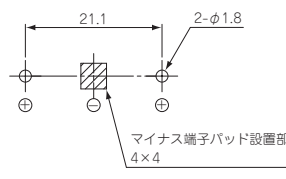
基板実装図



BK-888



基板実装図



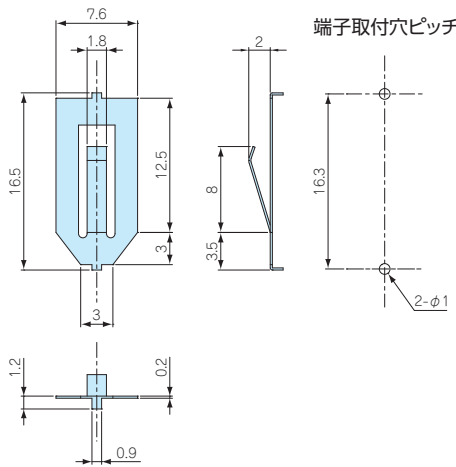
BK-2032M

CR2032用マイナス端子

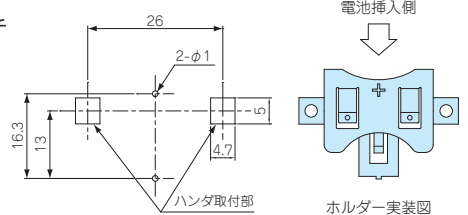
■ 製品のCADデータはホームページよりダウンロード可能です。



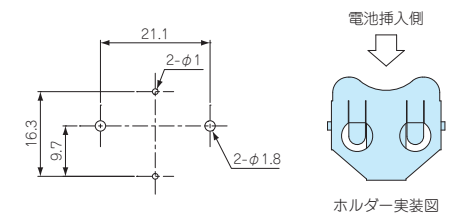
- 材質 / 表面処理 : りん青銅 / ニッケルメッキ
- CR2032用のマイナス端子です。
- SMTM2032、BK-888のマイナス接点としてもご利用いただけます。
- 断面は未処理です。



SMTM+BK-2032M推奨基板実装寸法



BK-888+BK-2032M推奨基板実装寸法



■ 実装する基板の板厚は1mm以下を推奨致します。

型番・標準価格

型番	適用電池	端子構造	自重 (g)	入数	標準価格 / 袋
BK-2032M	CR2032	基板取付ピン×2	0.2	10 / 袋	320