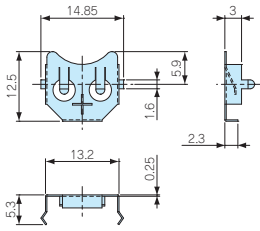
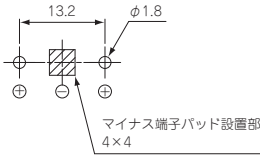


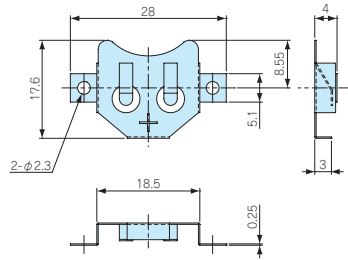
BK-890



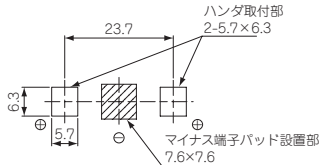
基板実装図



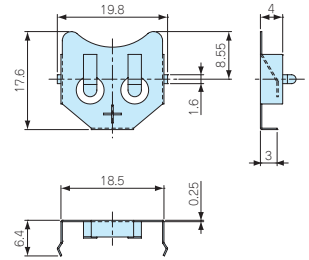
BK-868



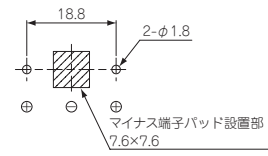
基板実装図



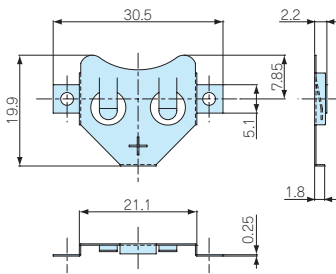
BK-869



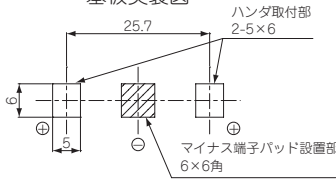
基板実装図



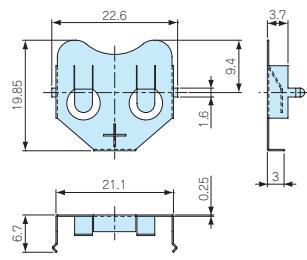
BK-5067



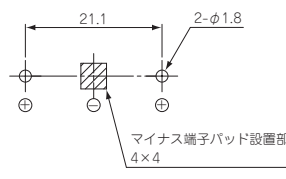
基板実装図



BK-888



基板実装図



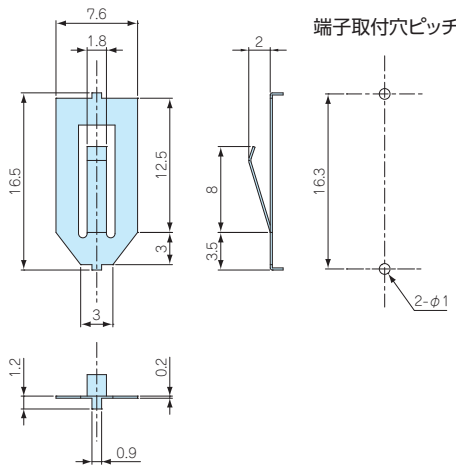
BK-2032M

CR2032用マイナス端子

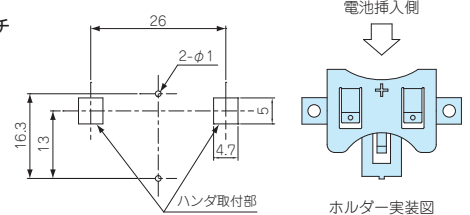
■ 製品のCADデータはホームページよりダウンロード可能です。



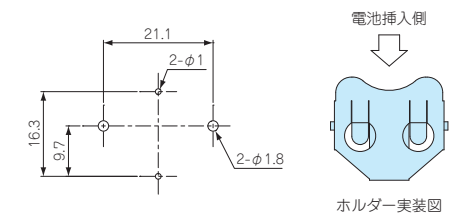
- 材質／表面処理：りん青銅／ニッケルメッキ
- CR2032用のマイナス端子です。
- SMTM2032、BK-888のマイナス接点としてもご利用いただけます。
- 断面は未処理です。



SMTM+BK-2032M推奨基板実装寸法



BK-888+BK-2032M推奨基板実装寸法



■ 実装する基板の板厚は1mm以下を推奨致します。

型番・標準価格

型番	適用電池	端子構造	自重 (g)	入数	標準価格 / 袋
BK-2032M	CR2032	基板取付ピン×2	0.2	10 / 袋	320