



Clinching fastener クリンチングファスナー未貫通加工型

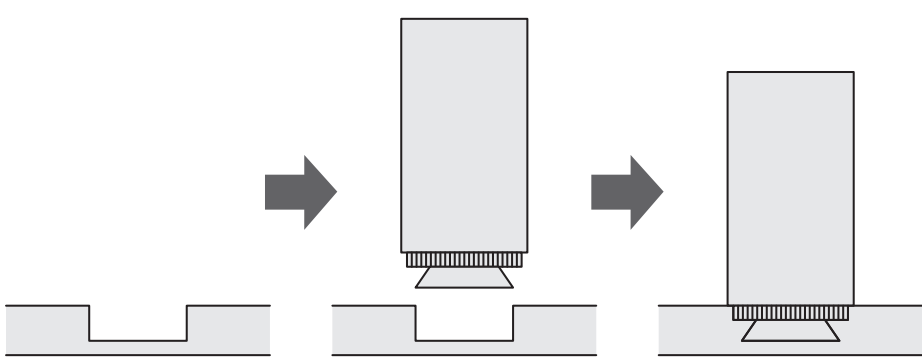
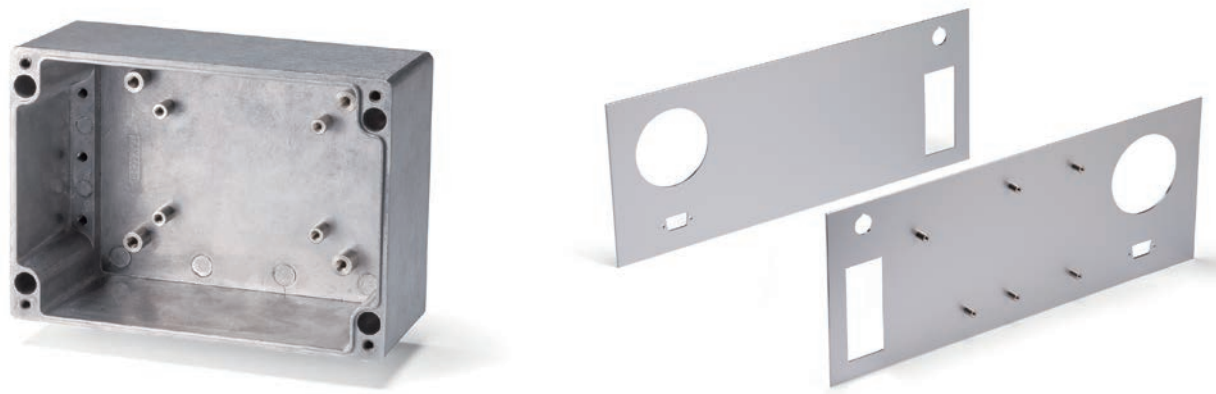
納期

穴加工
+
クリンチングファスナー取付

実働3日

※加工内容や取付製品により納期が変動致します。

板厚1.5mm以上であれば取付可能で特に厚板に有効です。
簡単な基板支柱として最適なスペーサーです。
製品に穴をあけずに取付可能なので防水機能を失わずに立てることが可能です。



貫通しない為、外観面を損なわず立てられます。
ザグリ加工をしプレス圧入で取付けます。
板厚によって取付出来る出来ないがありますのでご相談下さい。

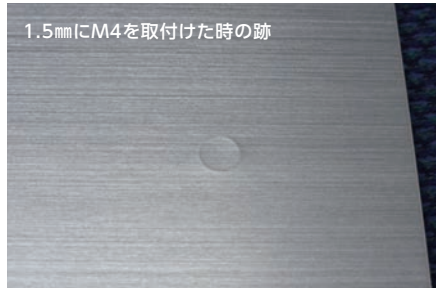
EF series クリンチングスペーサー(未貫通)

[形状・寸法]

材質：鉄 / ニッケルメッキ

●外観面スペーサー取付跡

板厚	取付跡	
	M3	M4
1.5mm	△	×
2.0mm	◎	○
2.5mm	◎	◎
3.0mm~	◎	◎



1.5mmにM4を取付けた時の跡

1.5mmから対応可能で2.5mm以上は目立ちません
◎ほとんどわからない
○あまり目立たない
△多少目立つ
×かなり目立つ

単位(mm)

型番	ネジの呼び	ピッチ	D ±0.4	B ±0.1	H ₀ -0.1	L ±0.2												最小板厚	取付穴径	取付穴中心と板端の最小距離
EF 10- M 3	M3	0.5	4.45	6.0	0.95	3	4	5	6	7	8	9	10	11	12	—	1.5	4.5 +0.08 -0	4.5	
EF 10- M 4	M4	0.7	5.45	8.0	0.95	3	4	5	6	7	8	—	10	—	12	14	1.5	5.5 +0.08 -0	5.5	